

Guide du Patineur

2011-2012



Courriel : patinage_gatineau@hotmail.com
Site Internet : patinagegatineau.com

Vous pouvez obtenir une copie de ce guide sur le site Internet de Patinage Gatineau : www.patinagegatineau.com

IMPORTANT

Veillez conserver ce guide pour la saison 2011-2012.

Le Guide du patineur contient des dates importantes, des informations pertinentes et des réponses à certaines de vos interrogations.

Nous vous suggérons de le consulter régulièrement.

Bonjour à tous,

C'est avec plaisir que Patinage Gatineau souhaite la bienvenue à tous ses membres pour la saison 2011-2012. Patinage Gatineau est un organisme à but non lucratif qui permet à ses membres de pratiquer le patinage par amour du sport, pour le loisir ou pour la passion.

Comme il est important pour nous de vous informer le plus efficacement possible, nous avons regroupé, dans le guide du patineur, toutes les informations relatives aux activités du Club pour la prochaine saison. Il est important de le consulter régulièrement. Le guide vous sera remis lors des premières sessions du Patinage Plus.

Pour plus d'information, consultez notre site Web. Il est mis à jour régulièrement et s'avère un outil essentiel pour vous communiquer rapidement tous genres d'information. Si vous avez des questions ou désirez communiquer avec nous pour quoique ce soit, vous pouvez nous rejoindre à l'adresse suivante: patinage_gatineau@hotmail.com. Nous vous répondrons dans les meilleurs délais possibles.

Merci à tous les bénévoles pour leur précieuse collaboration dans toutes les activités du club, à tous nos partenaires et commanditaires pour leurs appuis, car sans vous, Patinage Gatineau ne pourrait pas exister.

Et pour terminer, merci à vous chers parents pour la confiance portée envers notre organisation. Soyez assuré que nous ferons tout en notre possible pour rendre la saison le plus agréable possible.

Bonne saison à tous.

Le conseil d'administration

Pensée à retenir :

Vous pouvez critiquer Patinage Gatineau autant de fois que les heures de bénévolat que vous y mettez !

TABLE DES MATIÈRES

Section informations générales

- Page 5 Liste des membres du conseil d'administration
- Page 6 Comment nous joindre
Liste des arénas
- Page 7 Règles d'or des parents et du responsable de patinage plus
- Page 8 Description des différents programmes du patinage artistique
- Patinage Plus
 - Patinage intensif
 - Patinage STAR (leçons privés)
 - Patinage Compétitif (leçons privés)
 - Patinage Synchronisé
- Page 10 Politique d'inscription et de remboursement

Section patinage plus

- Page 12 Lettre d'introduction
- Page 13 Qui est autorisé à enseigner le Patinage Plus?
Heures de glace annulées
- Page 14 Calendrier des activités et évènements du Patinage Plus
- Page 23 Information sur la Compétition « Mes Premiers Jeux »
- Page 24 Horaire de la Mini olympiade (10 et 11 mars) pour tous les patineurs
- Page 25 Spectacle 2012
- Page 26 Recherche de bénévoles

Section informations générales

CONSULTEZ RÉGULIÈREMENT

NOTRE SITE INTERNET

www.patinagegaiteau.com

ET NOS BABILLARDS

SITUÉS DANS CHAQUE ARÉNA

(Stade, Baribeau, Campeau)

POUR INFORMATIONS D'ORDRE GÉNÉRALES

Conseil Administratif de Patinage Gatineau

Membres Exécutifs



Présidente
Poste vacant



Fanny Fortier
Présidente par interim
Vice-présidente



Chantal Marchand
Trésorière



Manon Mantha
Secrétaire

Membres Administratifs



Patricia Coté
Relationniste



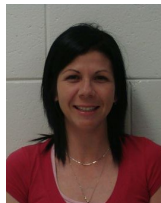
Lyne Paquet
Tests, site web et
Lauréats



Joanne Bigras
Registraire et
Assistants de programme



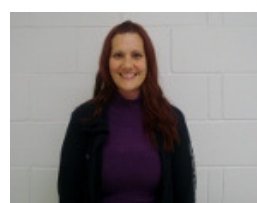
Sophie Plouffe
Développement du
Patineur



Francine Larose
Compétitions et revue
sur glace



Nicole Pichette
Représentante du
Patinage Synchronisé



Christine Scott
Patinage Plus et
Assistants de programme



Nathalie Lahaie
Musique et sécurité



Amélie Rochon
Représentante des
entraîneurs



Poste vacant



Poste vacant



Poste vacant

Comment nous joindre

Par écrit : Patinage Gatineau
Case postale 84063
Gatineau (Québec) J8P 7R8

Courriel : patinage_gatineau@hotmail.com

Internet: www.patinagegatineau.com

Liste des aré纳斯

Aré纳斯 Baribeau

231, rue Magnus Est, Gatineau, Québec
Téléphone au bureau de l'aré纳斯 : 819- 669-2570

Aré纳斯 Stade Pierre Lafontaine

225, rue St-Antoine, Gatineau, Québec
Téléphone au bureau de l'aré纳斯 : 819 -243-2544

Aré纳斯 Campeau

165, rue des Sables, Gatineau, Québec
Téléphone au bureau de l'aré纳斯 : 819 - 669-2560

Règles d'or des parents et du responsable des sessions de Patinage Plus

1. Par mesure de sécurité, tous les accès (aux portes, le long des bandes, aux vestiaires et dans les escaliers) doivent être dégagés, et ce, en tout temps.
2. Pour favoriser une meilleure concentration de votre enfant, évitez de rester sur le bord de la bande.
3. Évitez de déranger votre enfant et les assistants de programme pendant la session d'entraînement.
4. Par respect pour les patineurs et l'entraîneur, évitez de déranger lors des leçons.
5. Assurez-vous que le patineur soit allé à la toilette avant sa session.
6. Assurez-vous que les patins sont bien attachés.
7. Assurez-vous que le patineur porte ses gants ou mitaines.
8. Si vous avez des questions ou commentaires, SVP vous adresser au parent bénévole responsable de la session, au responsable des assistants de programme ou du Patinage Plus.

NOTE

En aucun temps, les parents doivent s'adresser directement à un assistant de programme ou un patineur pour lui faire part d'une insatisfaction.

Description des différents programmes du patinage artistique

PATINAGE PLUS

Patinage Plus, le programme vedette d'initiation au patinage de Patinage Canada offert aux débutants de tous les âges, enseigne les mouvements fondamentaux (patinage avant, patinage arrière, virage, arrêt, pirouette et saut) et les habiletés de base. Le programme se compose de 7 étapes. Il met l'accent sur le plaisir et le mouvement continu et est enseigné en groupe par des entraîneurs professionnels de Patinage Canada et des assistants de programme qualifiés.

L'évaluation des éléments, se fait par un entraîneur certifié, progressivement durant les périodes de cours. Lorsque le patineur réussit l'évaluation de ces éléments, on lui remet l'écusson pour souligner son succès.



**Si vous jugez que votre enfant a les aptitudes pour s'inscrire au programme semi-privé ou aux leçons privées, même s'il n'a pas complété toutes les étapes du

Saison 2011-2012

Patinage Plus, n'hésitez pas à demander de l'information sur ces programmes à un membre du CA pour vous guider dans votre démarche.

Pour plus d'information, consultez le site web (patinagegatineau.com) sous l'onglet "Programmes" puis à la section "Patinage Plus"

Patinage intensif (Power Skating)

Ce programme met l'accent sur les habiletés particulièrement importantes pour les joueurs de hockey et de ringuette tel que : la puissance, l'agilité, la vitesse et l'endurance. Pour pouvoir s'inscrire au programme « Patinage Intensif », le patineur doit être capable d'effectuer des croisés avant et arrière. Patinage Gatineau se réserve le droit de faire passer une évaluation au patineur avant d'autoriser l'inscription.

Pour plus d'information, consultez le site web (patinagegatineau.com) sous l'onglet "Programmes" puis à la section "Patinage Intensif Plus"

Leçons privées

Ce programme est habituellement offert aux patineurs ayant complété le programme Patinage Plus mais tous les patineurs peuvent s'y inscrire (Patinage STAR, Patinage de Compétition).

Les leçons privées offrent aux patineurs l'occasion de perfectionner leurs habiletés de patinage de base dans trois domaines différents : patinage artistique en style libre, danse et habiletés de patinage. Les patineurs inscrits à ce programme ne payent au club que les frais d'inscription. Ces patineurs doivent avoir ou choisir un entraîneur professionnel à qui ils paieront directement tous les autres frais reliés à l'entraînement et aux compétitions. Une liste des entraîneurs professionnels est disponible sur le site web du club.

Patinage STAR (Succès, Tests, Accomplissement, Reconnaissance)

Patinage STAR offre aux patineurs de tout âge l'occasion d'apprendre les habiletés de patinage de base dans les disciplines de la danse sur glace, des habiletés de patinage, du style libre et du patinage d'interprétation. Unique au Canada, ce programme enseigne les habiletés de patinage artistique en leçons, de manière progressive et logique. Ces derniers ont la possibilité de subir les tests de Patinage Canada par l'intermédiaire d'un système de tests national uniformisé. Les patineurs qui ont maîtrisé les habiletés de patinage artistique peuvent aussi choisir de poursuivre le patinage artistique ou le patinage en couple.

Pour plus d'information, consultez le site web (patinagegatineau.com) sous l'onglet "Programmes" puis à la section "Patinage STAR"

Saison 2011-2012

Patinage de Compétition (Élite)

Le Programme de compétition s'adresse aux patineurs ayant réussis certains tests spécifiques prescrits par Patinage Canada. Il permet aux compétiteurs d'accéder à des compétitions de niveau provincial et supérieur (national et international).

On compte six niveau de style libre dans le programme de Patinage de compétition: pré-juvénile, juvénile, pré-novice, novice, junior et senior. Les catégories présentes sont le patinage en simple, en couple et en danse.

Pour plus d'information, consultez le site web (patinagegatineau.com) sous l'onglet "Programmes" puis à la section "Patinage Compétition"

Patinage Synchronisé

Le patinage synchronisé est une discipline spécialisée du patinage, qui se compose de groupes de huit patineurs ou plus décrivant différentes formations et manœuvres en groupe. Patiner à l'unisson tout en exécutant des cercles, des blocs, des lignes, des roues et des entrecroisements au rythme de la musique, avec carres de qualité, puissance et harmonie, voilà le but du patinage synchronisé. Les équipes qui prennent part aux compétitions de qualification du patinage synchronisé de compétition peuvent avoir la possibilité de participer aux compétitions internationales et aux Championnats du monde.

Pour plus d'information, consultez le site web (patinagegatineau.com) sous l'onglet "Programmes" puis à la section "Patinage Synchronisé"

POLITIQUE D'INSCRIPTION ET DE REMBOURSEMENT

Informations disponibles sur le site internet de Patinage Gatineau et sur demande

Patinage Plus

2011-2012



Bonjour à tous,

Une nouvelle saison s'amorce déjà et nous voulons vous remercier d'avoir choisi l'équipe de Patinage Gatineau.

Notre équipe dynamique sera à votre service tout au long de la saison. N'hésitez pas à nous faire part de vos commentaires et suggestions.

Nous profitons de cette même occasion pour vous faire part de quelques règles d'or à respecter lors des sessions de Patinage Plus.

En tout temps, votre enfant doit :

- Attacher ses cheveux;
- Porter des gants ou des mitaines; Les foulards sont défendus
- Porter des vêtements assez chauds mais qui lui permettent de bouger librement (aucun manteau long, aucun « jeans »)
- Porter un casque de hockey homologué CSA (**obligatoire** pour les enfants des étapes 1 à 5 et pré-scolaires);
- Porter ses protèges-lames en tout temps à l'extérieur de la patinoire;
- S'assurer de n'avoir aucune gomme ou bonbon lorsqu'il entre sur la patinoire.
- Par mesure de sécurité, tous les accès (aux portes, le long des bandes, aux vestiaires et dans les escaliers) doivent être dégagés, et ce, en tout temps.
- Pour favoriser une meilleure concentration de votre enfant, évitez de rester sur le bord de la bande.
- Évitez de déranger votre enfant et les assistants de programme pendant la session d'entraînement.
- Par respect pour le patineur et l'entraîneur, évitez de déranger lors des leçons.
- Assurez-vous que le patineur soit allé à la toilette avant sa session.

Si vous avez des questions ou commentaires, SVP vous adresser au parent bénévole responsable de la session, au responsable des assistants de programme ou du Patinage Plus.

Nous vous souhaitons une belle saison au sein de notre équipe.

Le sous-comité de Patinage Plus

Qui est autorisé à enseigner le Patinage Plus ?

Les entraîneurs de l'Association Canadienne de Patinage Artistique (ACPA) sont les responsables de l'enseignement dans un club. Des assistants de programme aideront l'entraîneur à mettre en œuvre le programme. Ces assistants ont reçu une formation spécialisée et adaptée pour ce programme. Toutes les évaluations sont menées par l'entraîneur de l'ACPA.

Heures de Glace Annulées

**Durant la saison, il est possible que des dates et des sessions soient annulées pour différentes raisons. Il est important de consulter régulièrement les babillards ainsi que le site web de Patinage Gatineau sous l'onglet ''horaire''.

Calendrier des activités et des événements Du Patinage Plus

2011-2012

Septembre 2011

Dimanche Sunday	Lundi Monday	Mardi Tuesday	Mercredi Wednesday	Jeudi Thursday	Vendredi Friday	Samedi Saturday
				1 Début saison : Privé	2	3
4	5	6	7	8	9	10 Formation : Assistants de programme
11	12 Évaluation Power skating Aréna Beaudry	13	14	15	16	17 Début de saison : Patinage Plus
18	19	20	21	22	23	24
25	26	27	28	29	30	

Octobre 2011

Dimanche	Lundi	Mardi	Mercredi	Jeudi	Vendredi	Samedi
						1
2	3	4	5	6	7	8
9	10	11	12	13	14	15
16	17	18	19	20	21	22
23	24	25	26	27	28	29 Halloween Patinage Plus (arrive déguisé)
30 Halloween Patinage Plus (arrive déguisé)	31					

Novembre 2011

Dimanche	Lundi	Mardi	Mercredi	Jeudi	Vendredi	Samedi
		1	2	3	4	5
6	7	8	9	10	11	12
13 Pratique 1 ^{er} jeux – Baribeau 11h00- 12h20	14	15	16	17	18	19
20 Pratique 1 ^{er} jeux – Baribeau 11h00- 12h20	21	22	23	24	25	26 Patinage Plus : Mes 1 ^{er} Jeux – Buckingham Baribeau transféré à Campeau
27 Sessions annulées: Baribeau remis au 26 novembre à Campeau	28	29	30			

Les patineurs de l'aréna Baribeau patineront par exception le samedi 26 novembre en remplacement du 27 novembre car les sessions de cette date sont annulées.

Baribeau préscolaire – 26 novembre 9h00-9h40 aréna Campeau

Baribeau 1 x semaine – 26 novembre 9h55-10h45 aréna Campeau

Décembre 2011

Dimanche	Lundi	Mardi	Mercredi	Jeudi	Vendredi	Samedi
				1	2	3 Sessions annulées Campeau & Stade
4 Sessions annulées Baribeau	5	6	7	8	9	10 Fête de Noël toutes les arénas de Patinage Plus Ça se passe à Campeau
11 Sessions annulées Baribeau	12	13	14	15	16	17
18	19	20	21	22	23	24
25	26	27	28	29	30	31

Le 10 décembre, tous les patineurs du patinage plus sont invités à la fête de Noël qui aura lieu à l'aréna Campeau selon un horaire qui sera disponible en début décembre sur notre site web.

Janvier 2012

Dimanche	Lundi	Mardi	Mercredi	Jeudi	Vendredi	Samedi
Vacances patinage plus						
1	2	3 Début : Session Patinage Plus	4	5	6	7
8	9 Début : Session Power skating	10	11	12	13	14 Sessions Annulées Campeau & Stade
15 Sessions Annulées Baribeau	16	17	18	19	20	21
22	23	24	25	26	27	28
29	30	31				


Février 2012

Dimanche	Lundi	Mardi	Mercredi	Jeudi	Vendredi	Samedi
			1	2	3	4
5	6	7	8	9	10	11 Sessions Annulées Stade
12 Sessions Annulées Baribeau	13	14	15	16		
19	20	21	22	23	24	25
26	27	28	29			

Mars 2012

Dimanche	Lundi	Mardi	Mercredi	Jeudi	Vendredi	Samedi
				1	2	3 Sessions Annulées Campeau
4	5	6	7	8	9	10 Mini Olympiade pour tous Voir horaire en annexe Sessions annulées Campeau
11 Mini Olympiade pour tous Voir horaire en annexe	12	13 Début : Pratiques de spectacle!!!	14	15	16	17
Fin de la saison régulière						
18	19	20	21	22	23	24
25	26	27	28	29	30 Pratique de Spectacle "Générale"	31 Spectacle!!!! 13h30 et 19h00

Avril 2012

Dimanche	Lundi	Mardi	Mercredi	Jeudi	Vendredi	Samedi
1	2	3	4	5	6	7
8						14
15						21
22	23	24	25			
29	30					

INFORMATION SUR LA COMPÉTITION « MES PREMIERS JEUX »



A : Tous les patineurs et parents du Patinage Plus

De : Comité Patinage Plus

Sujet : Compétition régionale de patinage Plus « Mes Premiers Jeux »

Date : 26 novembre 2011

Lieu : aréna Buckingham

Bonjour,

Chaque année se tient la compétition régionale « Mes Premiers Jeux ». Cette compétition amicale est organisée spécifiquement pour les patineurs du programme Patinage Plus.

Il s'agit d'une compétition par équipe composée de 5 participants. Chaque participant devra exécuter un élément de l'étape dans laquelle son groupe est inscrit et/ou faire une interprétation mixte selon l'activité. Pour la catégorie préscolaire, les équipes seront de trois participants et ils devront faire une course à relais.

Il y aura 2 sessions de pratiques à l'extérieur des heures habituelles de patin : le 13 et le 20 novembre à l'aréna Baribeau entre 11h00 et 12h20.

Nous aurons aussi besoin de bénévoles pour agir à titre de chaperon. Le rôle du chaperon est d'accompagner les assistants de programme et les patineurs d'une équipe afin de les garder tous ensemble et de les préparer pour leur présentation sur la glace.

Lorsque la date approchera, nous vous ferons parvenir le formulaire d'inscription et communiquerons tous les détails reliés à cette journée.

Entre temps, n'hésitez pas à venir nous voir pour tous renseignements, questions et/ou commentaires.

Sincèrement,

Le comité Patinage Plus

Mini-Olympiade 2012 de Patinage gatineau

Tous les patineurs sont invités à
participer GRATUITEMENT à la mini-olympiade

qui se tiendra les **10 et 11 mars 2012**

selon l'horaire suivant :

Session régulière

Horaire de mini olympiade

Stade préscolaire
Stade 1x semaine
Stade 2x semaine

10 mars 9h00 -9h40 aréna Stade
10 mars 9h55 -10h45 aréna Stade
10 mars 10h55-11h45 aréna Stade

Campeau préscolaire
Campeau 1x semaine

10 mars 11h55-12h45 aréna Stade
10 mars 12h55-13h45 aréna Stade

Baribeau préscolaire
Baribeau 1x semaine

11 mars 9h00-9h40 aréna Baribeau
11 mars 9h55-10h45 aréna Baribeau

Activités amusantes et remise d'un prix de participation

Maman et Papa, apportez votre caméra!

Pas besoin de s'inscrire mais...soyez présents

N'oubliez pas que c'est la dernière journée de patin.

Le club de Patinage Gatineau présentera son spectacle!!!!

***Le samedi 31 Mars
2012***

13 h 30 et 19 h

**à l'aréna Baribeau, 231 rue Magnus
Est, Gatineau**

**Pré-vente de billets dans la semaine
précédent le spectacle et la journée
de la représentation.**

Pour qui ? : Tous les patineurs du Club Patinage Gatineau

Pourquoi ? : L'occasion idéale de démontrer ton savoir faire devant un auditoire
(parents et amis).

Comment ? : Il faut s'inscrire avec le formulaire d'inscription (Revue sur Glace) qui
sera sur le site au temps opportun.

Important : Nous sommes à la recherche de bénévoles pour aider
à l'organisation du spectacle. Votre aide est nécessaire pour la
réussite de cette fête pour vos enfants.

Comité Revue sur glace



Patinage Gatineau est à la recherche d'une équipe de bénévoles pour la saison 2011-2012.

Informations	
Nom :	
Prénom :	
Adresse :	
Ville :	Code postal :
Téléphone :	Cellulaire :
Courriel :	
Nom et groupe de l'enfant patineur :	

Vous êtes intéressés! **Cochez** les sessions ou événements où vous seriez disponible.

Activités	Session	Choix
Aide aux portes – Patinage Plus		<input type="checkbox"/>
Fêtes spéciales /Party Noël		<input type="checkbox"/>
Compétition Jeux du Québec		<input type="checkbox"/>
Compétition « Mes 1 ^{er} Jeux »		<input type="checkbox"/>
Survêtements / Vente de garage		<input type="checkbox"/>
Tâches administratives		<input type="checkbox"/>
Spectacle (tâches sporadiques pendant l'année)		<input type="checkbox"/>

Veuillez remplir le formulaire et le faire parvenir par courriel au patinage_gatineau@hotmail.com

**Merci,
votre comité !**